

# Grillbord med hög tillgänglighet för funktionshindrade

## Bakgrund

Inom projektet Naturinformation och tillgänglighet i Lunds kommun sökte vi efter grillar med hög tillgänglighet och kunde inte hitta någon modell som vi tyckte passade i tätortsnära natur. De modeller som vi kunde hitta var grova träkonstruktioner med eldrisk samt konstruktioner med dålig tillgänglighet. Vi beslöt därför att ta fram en egen konstruktion som ritades av Per Blomberg. Önskemålet var att grillen skulle ge möjlighet för rullstolsburna att komma ända intill och gärna ha ett avlastningsbord runt grillen. Dessutom skulle det vara en stabil och smäcker konstruktion varför vi valde stålprofiler som stomme.

## Mått

Se bifogad ritning. Höjden är anpassad till rullstolar med frihöjd på 72 cm. Grillådan har två gallerluckor för att enkelt komma åt ved och kol. Avlastningsbordet har avfasade hörn för att inte vara i vägen.

## Tillverkning

Uppdraget att tillverka grillbordet gick till nybyggarna (ett kommunalt arbetsmarknadsprojekt) och deras smeder. Utifrån ritningarna gjorde de flera förbättringar, bl a gjordes ett urtagbart tråg i grillådan som underlättar tömning av aska, de gjorde hål i grillträget för vattenavledning samt ett lock till grillen för att förhindra regnvatten att samlas.

## Kostnad

Projektet betalade för materialkostnaden medan arbetet nästan blev gratis. Totalkostnad 5000 kr per grill. Följande två grillar som tillverkades kostade 5500 kr eftersom matellpriset gått upp.

## Montering

Grillen placerades i Tusenårslunden som är ett tätortsnära naturområde i direkt anslutning till bebyggelsen intill Hardebergaspåret. Smalare fyrkantrör gjöts ner i marken och grillbordets fyrkantrör trädde över och fästes vid de nedgjutna för att underlätta eventuellt byte i framtiden. Montering sköttes av Park- och naturkontorets eget arbetslag vars tjänst vi köper från Markentreprenad (Servicefunktionen).

## Drift

Den första grillen placerades i Tusenårslunden vintern 2006-2007. Redan våren 2007 användes den flera gånger av besökare med funktionshinder (främst med elskoter). Under sommaren 2007 blev den skyddade rastplatsen ett populärt tillhåll för ungdomar och vissa helger var här närmare 100 personer som samlades för att umgås och festa. Locket till grillen försvann relativt snart och nätgallret i grillen blev inböjt, troligen för att någon hoppat på grillen. Dock har konstruktionen hållt förhållandevis väl. Den svartmålande metallen har dock snabbt rostade och har idag en rostytta som inte ser helt avskräckande ut. Ytterligare två grillar har tillverkats hösten 2007 för att sättas upp vid lägerplatsen intill Silvåkratornet/Ivassen samt i Skrylleområdet intill Skryllegården.

Tusenårslunden



Skryllegården



Silvåkra

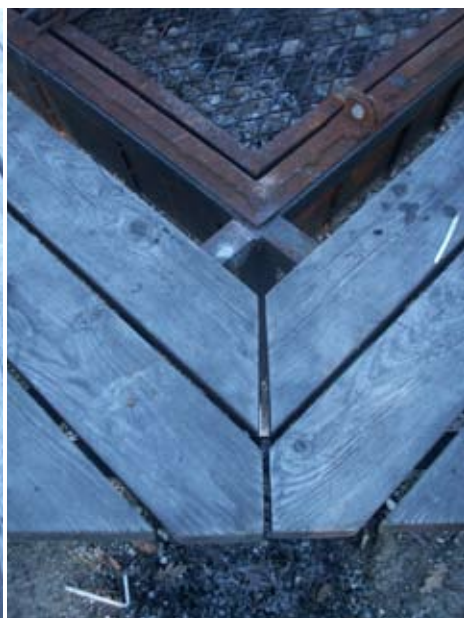




Grillbordet strax efter montering vårvintern 2007. Notera finish nymålad med regnskydd.



Gångjärn



Avfasade hörn på avlastningsbord



Konstruktion under bordet



Benens infästning i inbjudna stål



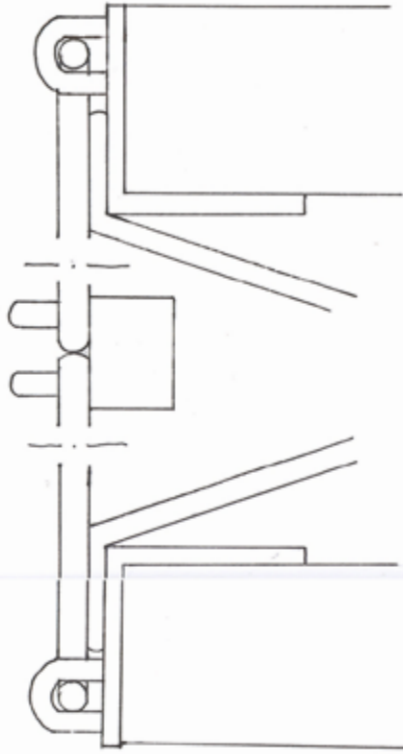
Grillådan från sidan



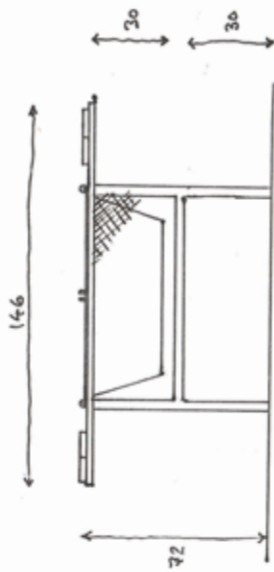
Grillbord med gallerluckor

Grillbord  
 Park- och naturkontoret  
 Lund 2006-09-06  
 Per Blomberg 046-3569776

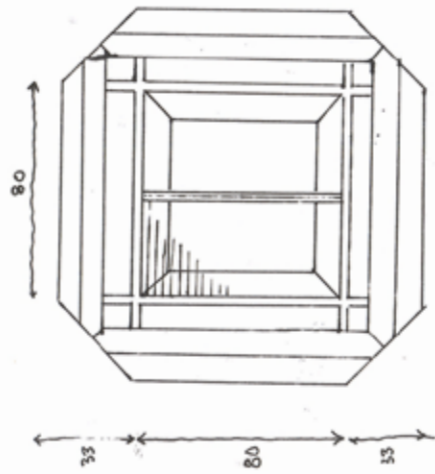
SKALA 1:1



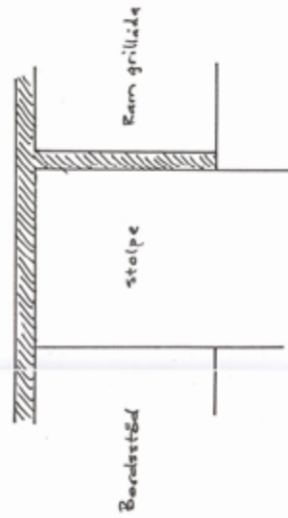
Detalj grillåda med gallerlock



SKALA 1:20



Mötet stolpe-ram (L-järn)



Från sidan



Ovanifrån

MATERIAL

Ställning	35 x 35	120 x 4 = 480
L-järn	40 x 40 x 5	146 x 4 x 600
Tvåristag	35 x 35	80 x 4 = 320
Brädbord	1" x 4"	115 x 8 = 920
Grillåda	5mm tjock	800 x 800
Botten		600 x 600
Sida		300 x 800-600
Kant		25 x 340
Galler	2 st	800 x 400
	Gångjärn	
	Låsöglor	
Nåtgaller	Stydd mot brännskador	
Eventuellt även:		
	Betongring som grund	
	Tvåristag ovan grillen	
	(Choppstekt*)	
	Förstärkning i fasade hörn	